

Mensa BluSchu 23.09. - 27.09.

Montag 23.09.



Geflügelfrikadelle
Braune Rahmsoße
Stampfkartoffeln
Romanesco "naturell"
Dessert

Dienstag 24.09.



Tortelloni mit Käsefüllung
Tomaten-Mozzarella-Soße
Salat

Mittwoch 25.09.



Pizza-Schnitte "Margherita"
Bunter Salat *

Donnerstag 26.09.



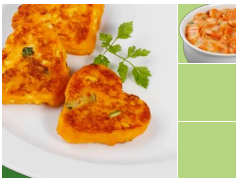
Kartoffel-Blumenkohlaufguss
mit Geflügelhackbällchen
Bunter Salat *

Freitag 27.09.



Alaska-Seelachsfilet "Mediterran Art"
Bunter Gemüseris
Dillrahmsoße
Dessert

Montag 23.09.



Süßkartoffel-Herzchen mit Mais
und Zucchini
Möhren in Sahnesoße
Salat

Dienstag 24.09.



Kritharaki-Gemüse-Pfanne
"griechischer Art" Nudelreis mit
Gemüse griechisch abgeschmeckt
Salat

Mittwoch 25.09.



Milde Käsespätzle
Salat

Donnerstag 26.09.



Mienudelpfanne "Asia-Style"
Salat

Freitag 27.09.



Mensa BluSchu 23.09. - 27.09.

Allergeninformationen

Mo
23.09.

32402 Geflügelfrikadelle
Enthält: **Gluten , Weizen**

32517 Braune Rahmsoße
Enthält: **Milch , Milcheiweiß , Laktose , Sellerie**

23810 Stampfkartoffeln
Enthält: **Milch , Milcheiweiß , Laktose**

32709 Romanesco "naturell"
Enthält: keine Allergene gemäß LMIV

KA00002 Dessert
Enthält: keine Allergene gemäß LMIV

32776 Süßkartoffel-Herzchen; mit Mais und Zucchini
Enthält: keine Allergene gemäß LMIV

23780 Möhren in Sahnesoße
Enthält: **Gluten , Weizen , Milch , Milcheiweiß , Laktose**

KA00001 Salat
Enthält: **Eier , Milcheiweiß**

Di
24.09.

32376 Tortelloni mit Käsefüllung
Enthält: **Gluten , Weizen , Eier , Milch , Milcheiweiß , Laktose**

32571 Tomaten-Mozzarella-Soße
Enthält: **Milch , Milcheiweiß , Laktose**

KA00001 Salat
Enthält: **Eier , Milcheiweiß**

32324 Kritharaki-Gemüse-Pfanne "griechischer Art" | Nudelreis mit Gemüse griechisch abgeschmeckt

Enthält: **Gluten , Weizen , Milch , Milcheiweiß , Laktose**

KA00001 Salat
Enthält: **Eier , Milcheiweiß**

Mi
25.09.

56704 Pizza-Schnitte "Margherita"
Enthält: **Gluten , Weizen , (Fisch) , Milch , Milcheiweiß , Laktose**

EZ0145 Bunter Salat
Enthält: *

23841 Milde Käsespätzle
Enthält: **Gluten , Weizen , Eier , Milch , Milcheiweiß , Laktose**

KA00001 Salat
Enthält: **Eier , Milcheiweiß**

Do
26.09.

23388 Kartoffel-Blumenkohlaufauf mit Geflügelhackbällchen
Enthält: **Gluten , Weizen , Milch , Milcheiweiß , Laktose , Sellerie**

EZ0145 Bunter Salat
Enthält: *

24318 Mienudelpfanne "Asia-Style"
Enthält: **Gluten , Weizen , Eier , Soja , Milch , Milcheiweiß , Laktose , Sellerie**

KA00001 Salat
Enthält: **Eier , Milcheiweiß**

Mensa BluSchu 23.09. - 27.09.

Allergeninformationen

Fr
27.09.

32460 Alaska-Seelachsfilet "Mediterran Art"

Enthält: **Fisch , Soja**

32837 Bunter Gemüsereis

Enthält: keine Allergene gemäß LMIV

32598 Dillrahmsoße

Enthält: **Gluten , Weizen , Milch , Milcheiweiß , Laktose , Sellerie**

KA00002 Dessert

Enthält: keine Allergene gemäß LMIV