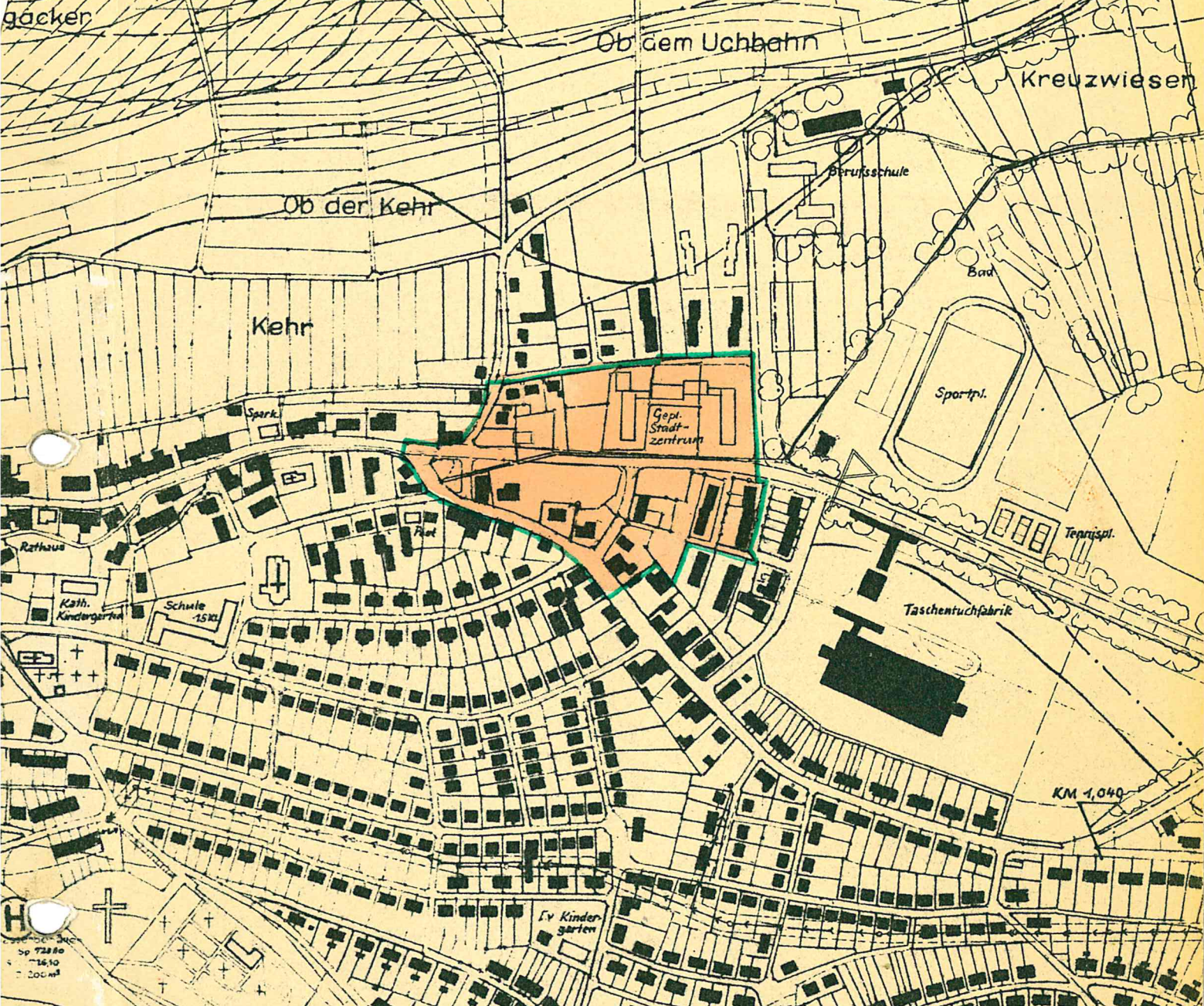


Anlage 1



Übersichtsblatt M 1:5000  
zum Teilbebauungsplan "Neues Stadtzentrum"  
Stadt B l u m b e r g /Baden

ARCHITEKT  
DIPL. ING. KARL PLOSSL  
REGIERUNGSBAUMEISTER  
München 64, Ohlauer Str. 46  
TELEFON 541355

14. NOV. 1960

kleiner Buchberg

