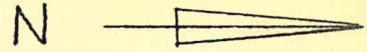
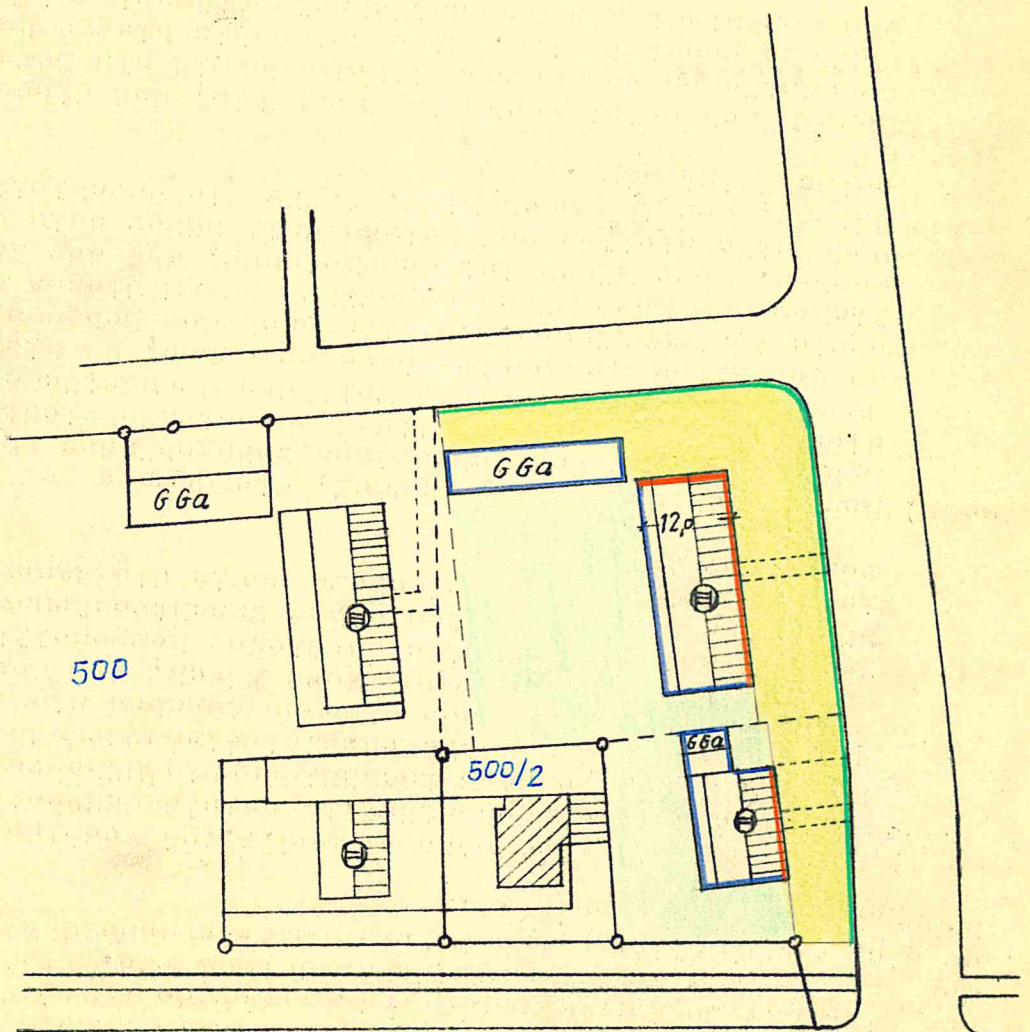


Bebauungsplan Kehr ob der Kehr - Ausschnitt



M 1:1000



Eichbergstraße

Bebauungsplanänderung
genehmigt durch Gemeinde-
ratsbeschluss vom 30. April 1968



Gerber

(Gerber, Bürgermeister)

Stadtbauamt Blumberg, 4.3.68

Wilmanns