

Mensa BluSchu 22.04. - 26.04.

Montag 22.04.



Paniertes Schweineschnitzel
Pommes frites
Salat
Paniertes Putenschnitzel

Dienstag 23.04.



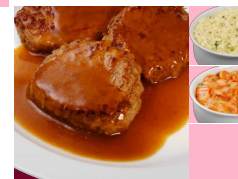
Makkaroni
Käsesoße "Carbonara Art" ^{20, 3}
Salat

Mittwoch 24.04.



Alaska-Seelachs-Nuggets (aus nachhaltiger Fischwirtschaft) in Tomatenmarinade
Langkornreis
Brokkoli "naturell"
Dessert

Donnerstag 25.04.



Rinderfrikadellen in Bratensoße
Stampfkartoffeln
Möhren in Sahnesoße
Dessert

Freitag 26.04.



Vegetarische Maultaschen in Brühe
Grießbrei
Erdbeer-Fruchtsoße

Montag 22.04.



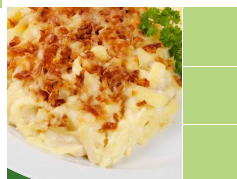
Riesen-Rösti "vegetarisch"
Salat

Dienstag 23.04.



Brokkolicremesuppe
Pfannkuchen mit Nuss-Nougat-Creme

Mittwoch 24.04.



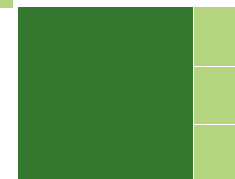
Milde Käsespätzle
Salat

Donnerstag 25.04.



Gemüsesuppe mit Muschel-nudeln
Milchreis
Pfirsichkompott

Freitag 26.04.



Mensa BluSchu 22.04. - 26.04.

Allergeninformationen

Mo
22.04.

32136 Paniertes Schweineschnitzel
Enthält: **Gluten , Weizen**

56837 Pommes frites
Enthält: keine Allergene gemäß LMIV

KA00001 Salat
Enthält: **Eier , Milcheiweiß**

32427 Paniertes Putenschnitzel
Enthält: **Gluten , Weizen**

32770 Riesen-Rösti "vegetarisch"
Enthält: **Milch , Milcheiweiß , Laktose , Sellerie**

KA00001 Salat
Enthält: **Eier , Milcheiweiß**

Di
23.04.

32843 Makkaroni
Enthält: **Gluten , Weizen**

23587 Käsesoße "Carbonara Art"
Enthält: **Gluten , Weizen , Milch , Milcheiweiß , Laktose , Sellerie**

KA00001 Salat
Enthält: **Eier , Milcheiweiß**

23901 Brokkolicremesuppe
Enthält: **Gluten , Weizen , Milch , Milcheiweiß , Laktose , Sellerie**

32531 Pfannkuchen mit Nuss-Nougat-Creme
Enthält: **Gluten , Weizen , Eier , (Erdnüsse) , Soja , Milch , Milcheiweiß , Laktose , Schalenfrüchte , Haselnüsse**

Mi
24.04.

32467 Alaska-Seelachs-Nuggets (aus nachhaltiger Fischwirtschaft)
in Tomatenmarinade
Enthält: **Fisch , Soja**

32834 Langkornreis
Enthält: keine Allergene gemäß LMIV

32796 Brokkoli "naturell"
Enthält: keine Allergene gemäß LMIV

KA00002 Dessert
Enthält: keine Allergene gemäß LMIV

23841 Milde Käsespätzle
Enthält: **Gluten , Weizen , Eier , Milch , Milcheiweiß , Laktose**

KA00001 Salat
Enthält: **Eier , Milcheiweiß**

Mensa BluSchu 22.04. - 26.04.

Allergeninformationen

Do

25.04.

23051 Rinderfrikadellen in Bratensoße

Enthält: **Gluten , Weizen , Eier**

23810 Stampfkartoffeln

Enthält: **Milch , Milcheiweiß , Laktose**

23780 Möhren in Sahnesoße

Enthält: **Gluten , Weizen , Milch , Milcheiweiß , Laktose**

KA00002 Dessert

Enthält: keine Allergene gemäß LMIV

23637 Gemüsesuppe mit Muschelnudeln

Enthält: **Gluten , Weizen , Sellerie**

23531 Milchreis

Enthält: **Milch , Milcheiweiß , Laktose**

KA00008 Pfirsichkompott

Enthält: keine Allergene gemäß LMIV

Fr

26.04.

23601 Vegetarische Maultaschen in Brühe

Enthält: **Gluten , Weizen , Eier , Sellerie**

23532 Grießbrei

Enthält: **Gluten , Weizen , Milch , Milcheiweiß , Laktose**

32599 Erdbeer-Fruchtsoße

Enthält: keine Allergene gemäß LMIV