

FÜTZEN TEILBEBAUUNG(S)PLAN OB DER KAPELLENGASS

WASSERVERSORGUNG LAGEPLAN

MASSSTAB 1:1000

- GEPLANTE WASSERLEITUNG
- GEPLANTE HYDRANTEN (OBERFLUR)
- GEPLANTE SCHIEBER
- VORHANDENE WASSERLEITUNG

ALLE HOHEN SIND AUF 50,0
HÖHE DES 3. CD Z. Z.
BOCK KONTROLLSCHACHT (A) BEZOGEN.

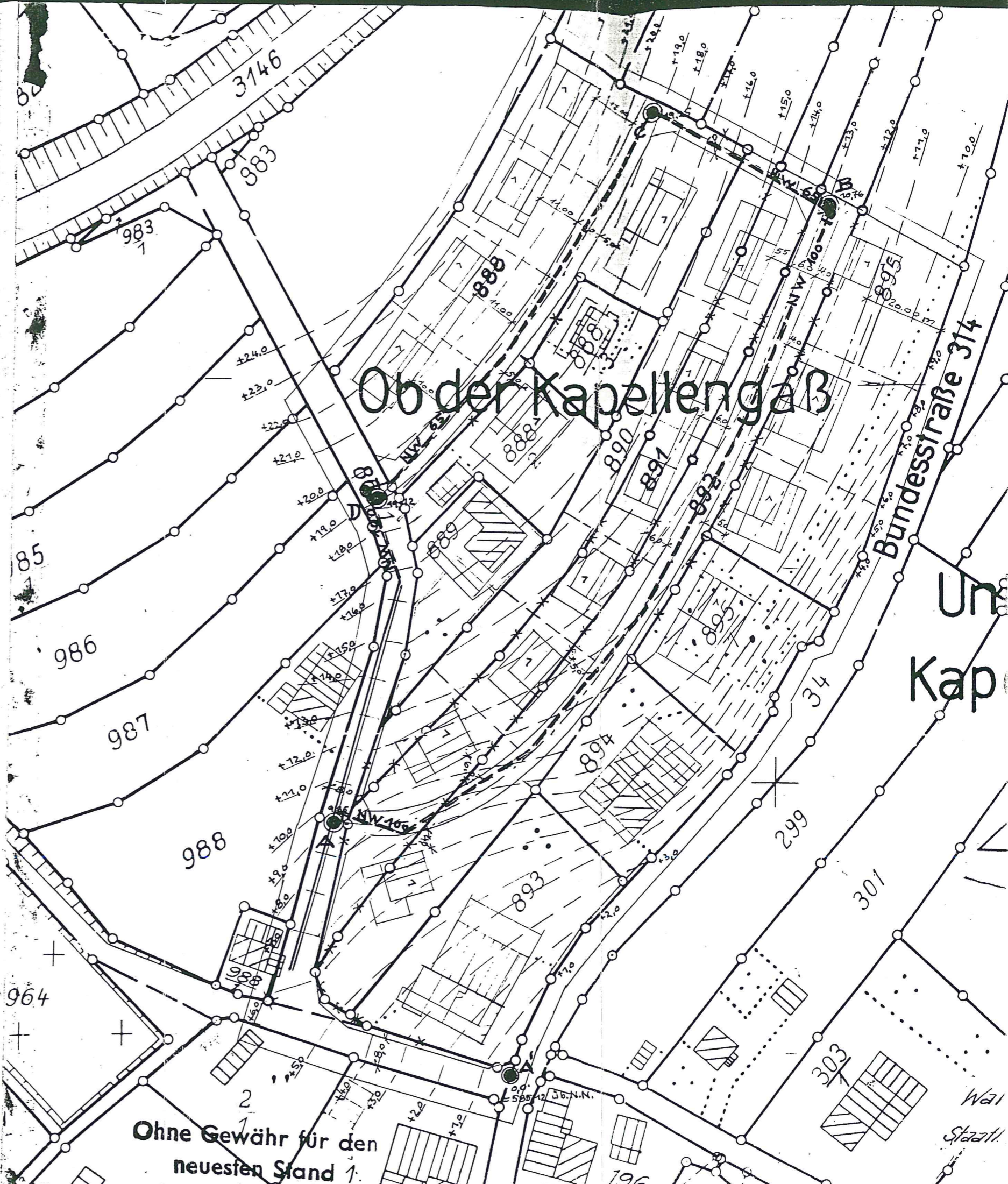
DER PLANERTIGER
SCHLEIBERG, D. 4. März 1965

DER GEMEINDERAT:
FÜTZEN, D. 4. März 1965

FREIER ARCHITEKT
THEODOR
SCHMID
SANDSTRASSE 3 • TELEFON 07702-581

Theodor Schmid
BÜRGERMEISTER

THEODOR SCHMID, FREIER ARCH.



Ohne Gewähr für den
neuesten Stand

Wall
Staat